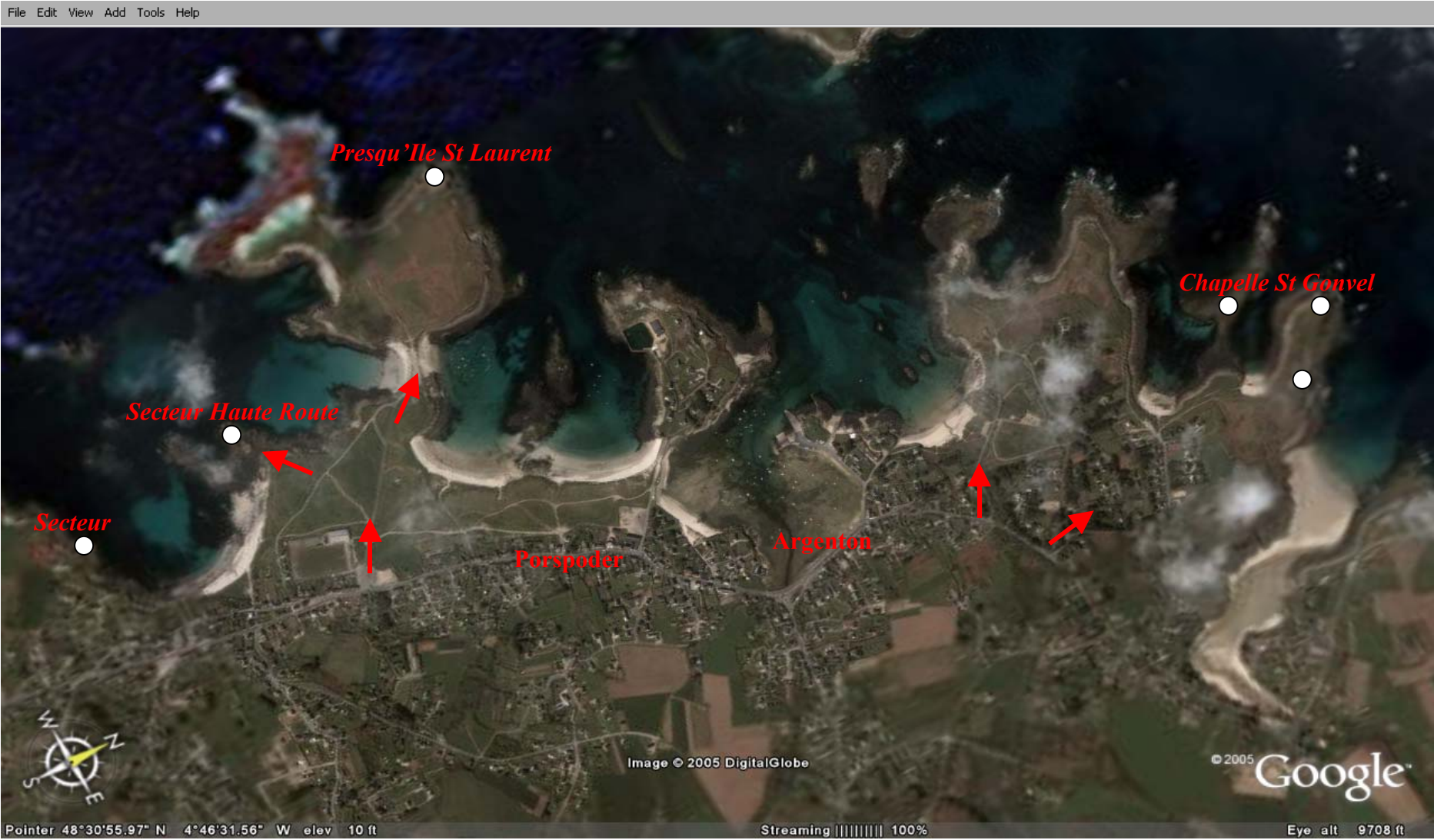


Localisation Chapelle St Gonvel / Presqu'île St Laurent

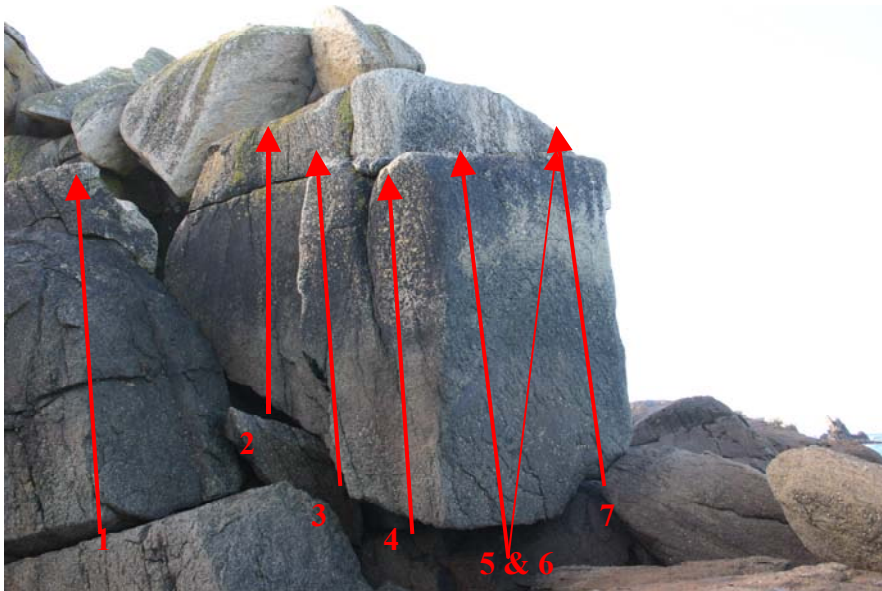


Secteur ?

Photo temporaire

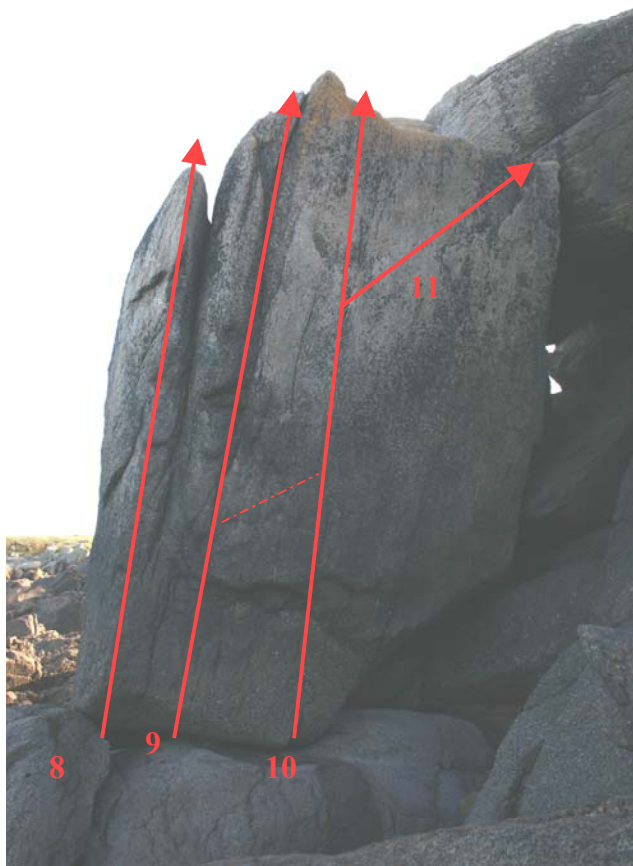
Secteur Haute Route

Du parking de la presqu'île St Laurent revenir par le sentier, vers un groupe de rocher plein Sud. Un gros « cailloux » qui ne dévoile ses charmes qu'une fois au pied des blocs. Quelques itinéraires exceptionnels.



- 1 ... , 4
- 2 Bell, 5
- 3 Redd Neck, 6
- 4 La Fourmi, 6
- 5 Sang froid, 6c+, exposée ++, haut. Très belle dalle bien à pied
- 6 Storm, 7a/7b, haut. Une traversée vers le droite, magnifique exercice de grimpe dans une dalle à micro-prise
- 7 Le laminoir, 7a, haut. Dalle sans l'angle à droite

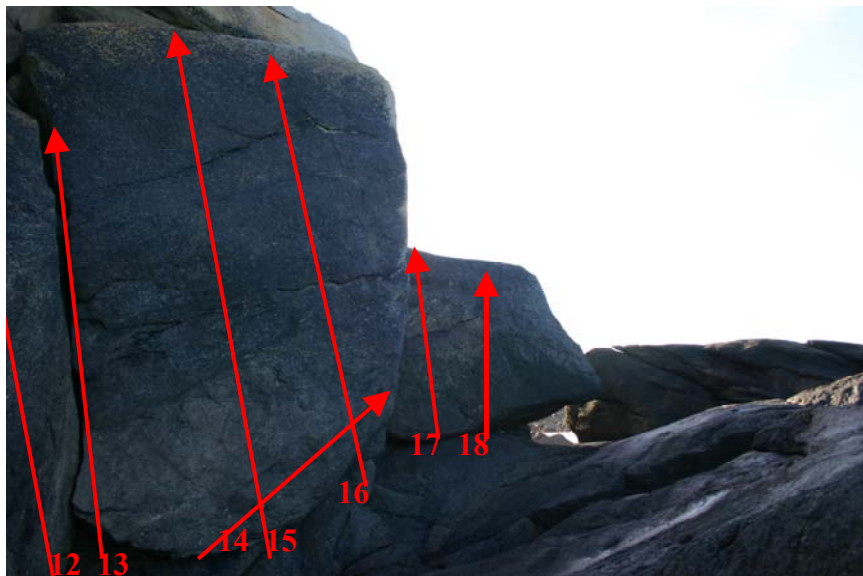
Secteur Haute Route



Un mur incroyable de presque 8 m de haut avec juste ce qu'il faut de fissure...

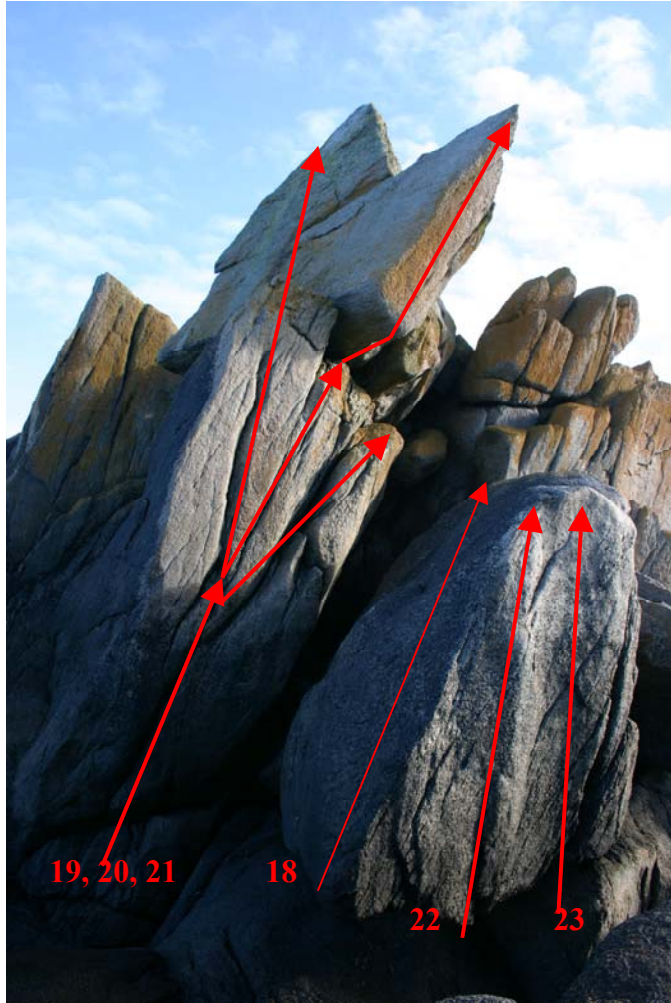
- 8 Torpedo, 6b+
- 9 La Balane du pendu, 6c
- 10 La Haute Route, 7b. Bien partir dans l'axe de la fissure. En version « High ball » des mensurations monstres : 8 m de haut, avec une réception boîte au lettre spécial casse tibia. Majeure. Possible départ par le 9 en version « light »
- 11 La Tangente, 7c. Quasi suicidaire en version « highball » n'a probablement jamais été fait sans corde...

Secteur Haute Route



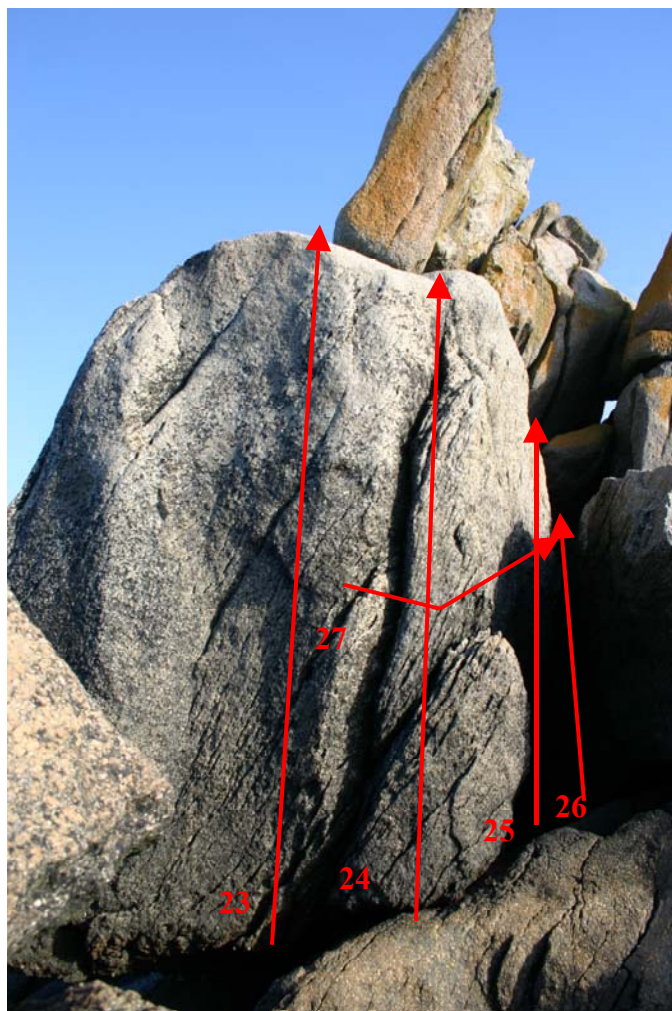
- 12
- 13
- 14
- 15
- 16
- 17
- 18

Secteur Haute Route



- 19
- 20
- 21
- 22
- 23

Secteur Haute Route



23

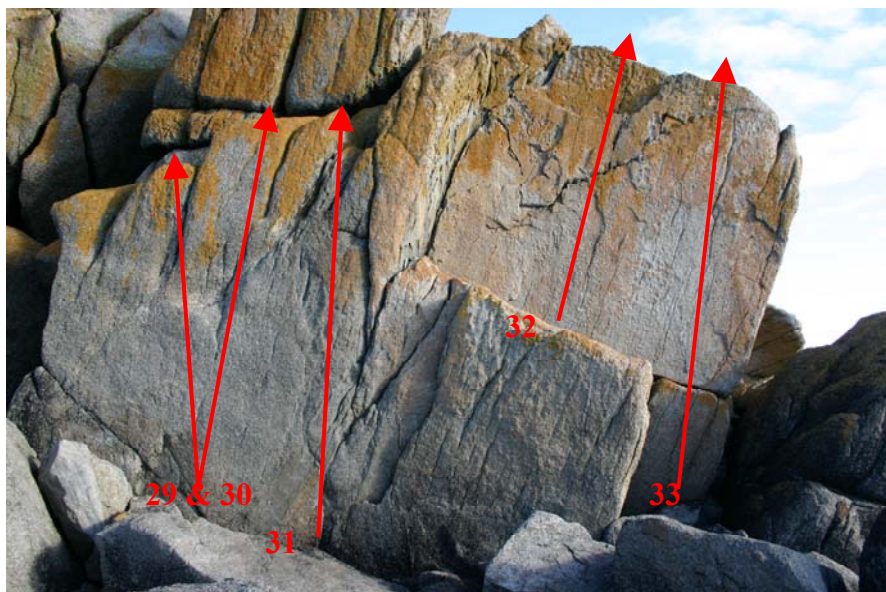
24

25

26

27

Secteur Haute Route



29

30

31

32

33

Secteur Haute Route

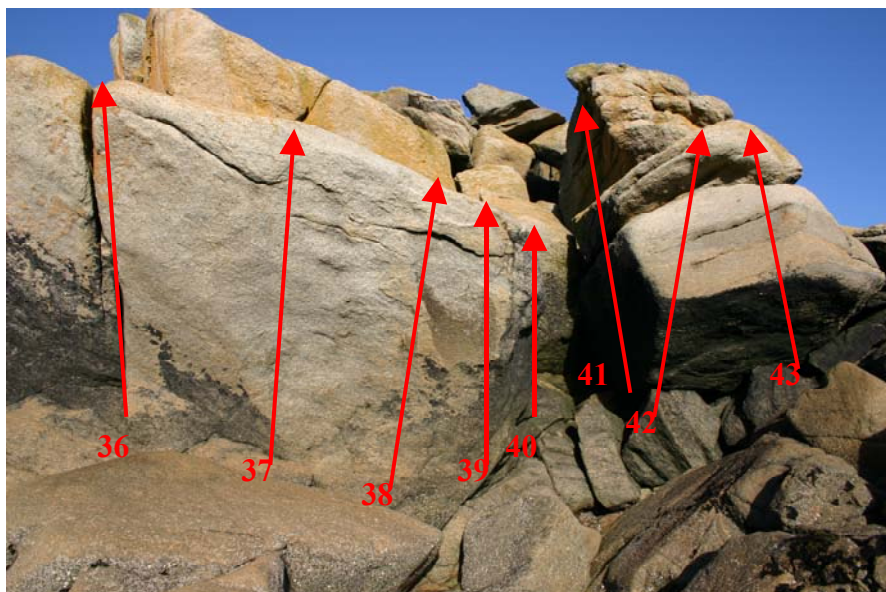


34

35

36

Secteur Haute Route



36

37

38

39

40

41

42

43

Secteur Presqu'Ile St Laurent

Secteur Chapelle St Gonvel

Rocher du Coq

Photo 1

1

2

3

4

5

6

7

8

9

Photo 2

1
10
11
12
13

Photo 3

1
14

Secteur Tortue